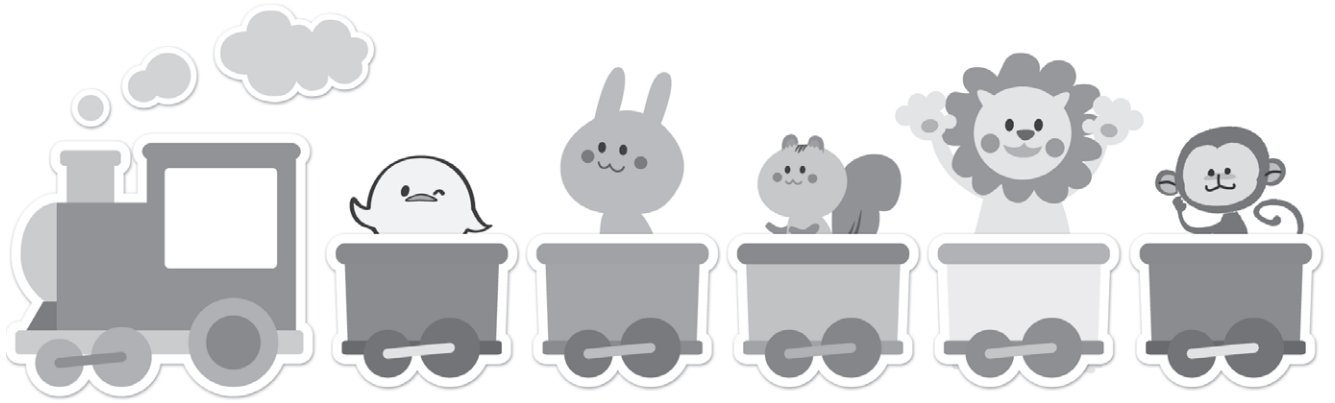


2021
年度

入園のご案内



.....
のびのびと

.....
みんな仲良く



.....
あかるく

.....
個性豊かに

えこうようちえん

学校法人沼田学園 恵光幼稚園 ekou kindergarten

〒321-0923 宇都宮市下栗町 2254

TEL 028-656-2492

FAX 028-656-7996

E-mail : ekou@mint.ocn.ne.jp

URL : <http://ekou-kindergarten.com/>

2021年度 園児募集要項

○募集人員

3年保育 84名 平成29年4月2日～平成30年4月1日生まれ

2年保育 5名 平成28年4月2日～平成29年4月1日生まれ

1年保育 若干名 平成27年4月2日～平成28年4月1日生まれ

※満3歳児保育は3月募集(詳細はお問い合わせください)

○願書受付

2020年9月8日(火) 午前8時受付(先着順)

入園願書に必要事項を記入し、入園料30,000円、入園手数料3,500円、合計33,500円を添えて申し込んでください。(原則として、一旦納入された経費はお返しできませんのでご了承ください)

○手続き後の費用

制服費 約50,000円(3月に納入)

道具費 8,500円～12,000円程度(4月に納入)

○毎月の費用

保育料 25,700円(全額無償化対象)

父母の会費 200円

施設費 4,000円(内通園バス代3,000円、施設費1,000円)

但、通園バスを利用しない方は入園後減免申請をして頂きます。

通園バス代8月分は7月分に含む

給食費 5,500円

積立金 1,000円(年長児のみ)

毎月の納付金は、銀行振込み(足利銀行)、毎月10日の自動振替になります。

○その他の費用

冷暖房費 3,500円(8月年1回)

○保育時間

月曜日～金曜日 午前8時30分～午後2時までの保育

○昼食

完全給食 (月1回 お家からのお弁当)

※アレルギー食は、管理栄養士と相談の上対応させていただきます。

○ 預かり保育 (無償化の対象の有無にかかわらずご利用いただけます)

月曜日～金曜日	早朝: 7:30～8:30 帰: 14:00～17:30 延長: ～18:00
預かり費用	早朝: 保育料150円 帰: 保育料350円 おやつ50円 延長: 30分50円
長期休業中の預り保育	基本: 8:30～16:30 延長: 7:30～8:30、16:30～18:00 (年末・年始・お盆・土・日等を除く)
同上の費用	保育料700円 おやつ100円 延長: 30分50円

○ 課外教室について

教室名	曜日	クラス	時間
カワイ音楽教室	火	グループ	2:00～2:50
		グループ	3:00～3:50
	月・金	個人	4:00～
コスモ・サッカークラブ	水	園児	3:10～4:00
		小学生	4:30～5:20
体操教室 コスモスポーツクラブ	月又は火	年少	2:00～2:50
		年中	2:00～2:50
		年長	3:00～3:50
		小学生	4:40～5:30
剣道教室	木	年中	2:00～2:40
		年長	2:50～3:30
もじ・かず教室 学 研	水又は木	年少・年中 年長・小学生	① 2:00～2:50 ③ 4:00～4:50 ② 3:00～3:50

課外教室は、参加人数により曜日や時間が変更になる場合があります。

ボーイ・ガールスカウト 恵光寺において月2～3回日曜日、午前10時から11時30分まで、対象児は年長組(奉仕の精神・野外活動等) より(ボーイが9月、ガールが4月から入団可)

未就園児親子体操教室 月1回、午前10時から午前10時50分 午前11時から午後11時50分

未就園児親子教室 5月末～9月 全11回 午前10時30分から11時45分

○ 入園面談会、制服注文について

2020年11月21日(土)お子さまの様子を拝見し、洋服の申し込みをしていただきます。

○ 保育料無償化について

2019年10月1日より3歳から5歳までの幼稚園、保育園、認定こども園などを利用するお子様の利用料が無償化(保育料+入園料/12か月で月額上限25,700円)されました。

2021年度入園児の方の無償化の対象は、次の通りになります。

子どものクラス年齢	対象世帯	利用区分	保育の必要性の認定	無償化の額	無償化の方法(幼稚園を通して申請手続き)
満3歳児～5歳児	全世帯	新1号認定教育時間	不要	保育料25,700円	保育料 入園時に申請し保護者様の納付無、幼稚園が代理受領
		新2号認定教育時間+在園児預かり保育(年少組から利用可)	要	保育料25,700円 預かり保育料は利用日数×450円 まで無償(月上限11,300円) ※おやつ代は含まれません	預かり保育料 毎月利用料を園に納付 3か月毎に申請 市から保護者様宛に償還払い

※「給食費(副食費)に係る補足給付事業」として低所得世帯や第3子以降の園児(小学3年生～3歳児までの間において第3子以降に当たる児)を対象補助されます。(上限4,500円)

※入園料の無償化…恵光幼稚園では、保育料のみで無償化上限額の25,700円に達する為、入園料は、保護者様負担となります。ご了承ください。

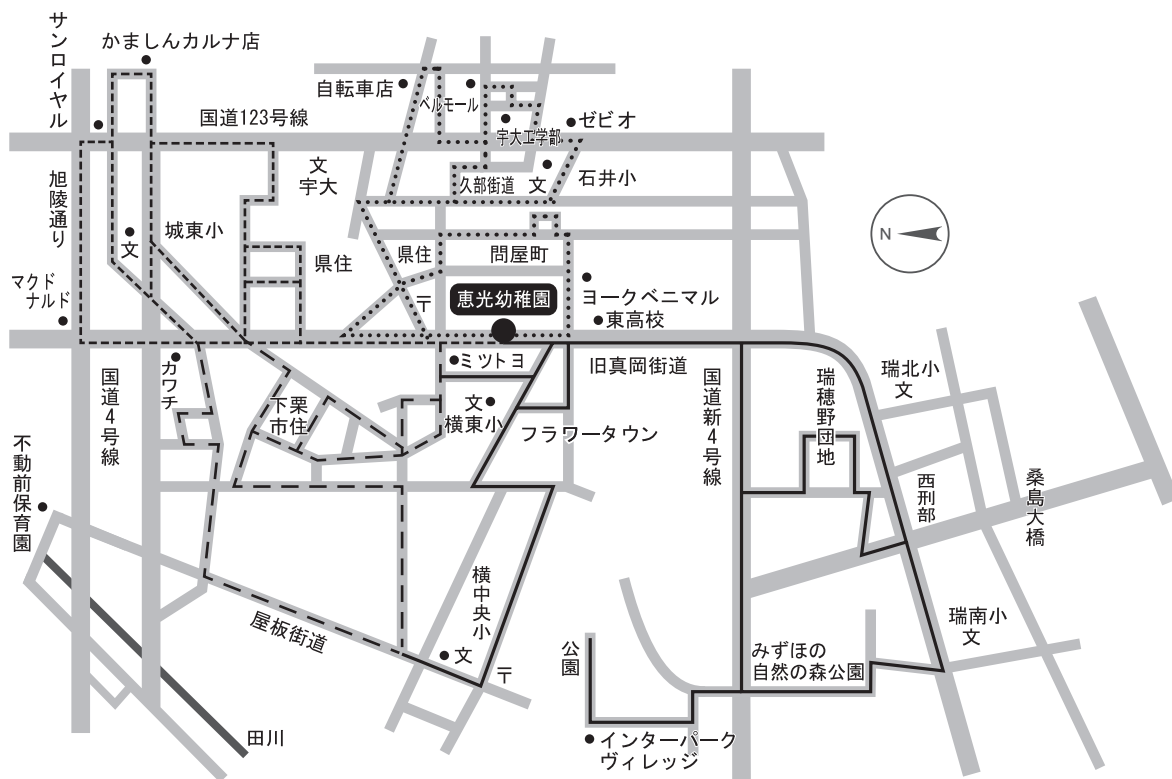
○ 主な行事

※印は、保護者参加の行事

- 4月 ※父母の会・始業式・※入園式・個人懇談
- 5月 ※父母の会総会・花まつり・※遠足・さつまいもの苗植え・健康診断
- 6月 ※父親保育参観・プール開き・お作法道場(年長)・※保育、給食参観
- 7月 プラネタリウム(年長)・七夕まつり・じゃがいも掘り(年中)・交通安全教室・終業式・お泊り保育(年長)・※親子盆踊り会
- 8月 夏季保育・※父母の会清掃奉仕
- 9月 始業式・※父母の会バザー・※親子フォークダンス練習
- 10月 ※運動会・園外保育(年少・年中)・※上野動物園見学(年長)・さつまいも掘り・やきいもパーティー・火災予防訓練
- 11月 ※親子ほうおんこう(年長)・お作法道場(年中)・お仕事見学(年中・年長)
- 12月 ※保育参観・お店やさんごっこ・防犯教室・お楽しみ会・もちつき大会・終業式
- 1月 始業式
- 2月 豆まき・※発表会
- 3月 ※お別れ会(年長)・じゃがいも植え(年中)・※卒園式・修了式・※懇談会(年少・年中)

◎誕生会は5月から毎月行います。また、年中は、デイサービスセンターえがお交流会、年長は、老人保護施設アルトピア交流会を行っています。
※2020年度は、行事予定を変更して行っています。

○ 2020年度通園バス経路 (バスコースは、年度により多少変更になります。)



- 北地区…下栗～平松本町～東築瀬～旭陵通り～国道123号線方面
- 西地区…下栗～東築瀬～不動前～富士重工社宅～川田方面
- 東地区…石井～久部街道～国道123号線
- 南地区…瑞穂野～西刑部～本郷台～屋板方面